

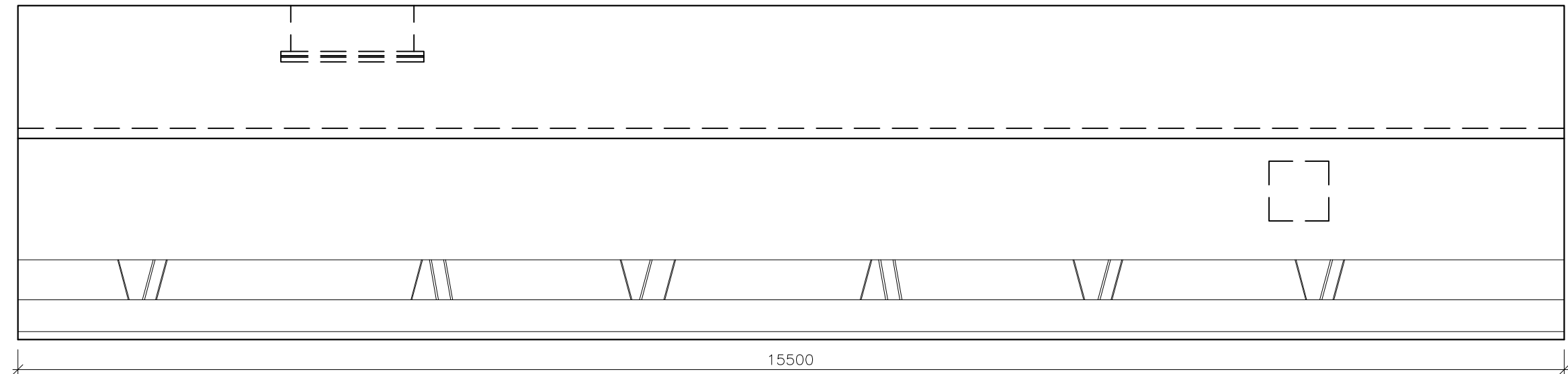
SÁDROKARTONOVÝ LÍMEC v.1330mm,- 31bm

POLOŽKA Č. S5

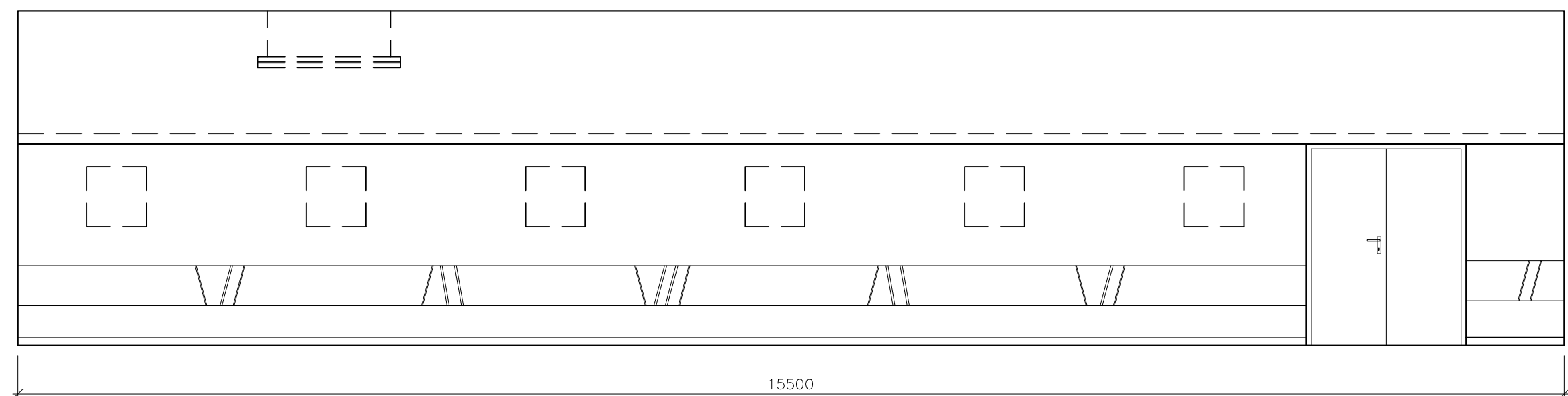
PROVEDENÍ :

SDK TL,12,5mm v jedné vrstvě osadit na kovový rošt  
do spodní odstoupené hrany osadit osvětlení - LED pásek v krytu - viz. osvětlení

POHLED NA STĚNU B - 1:50



POHLED NA STĚNU D - 1:50

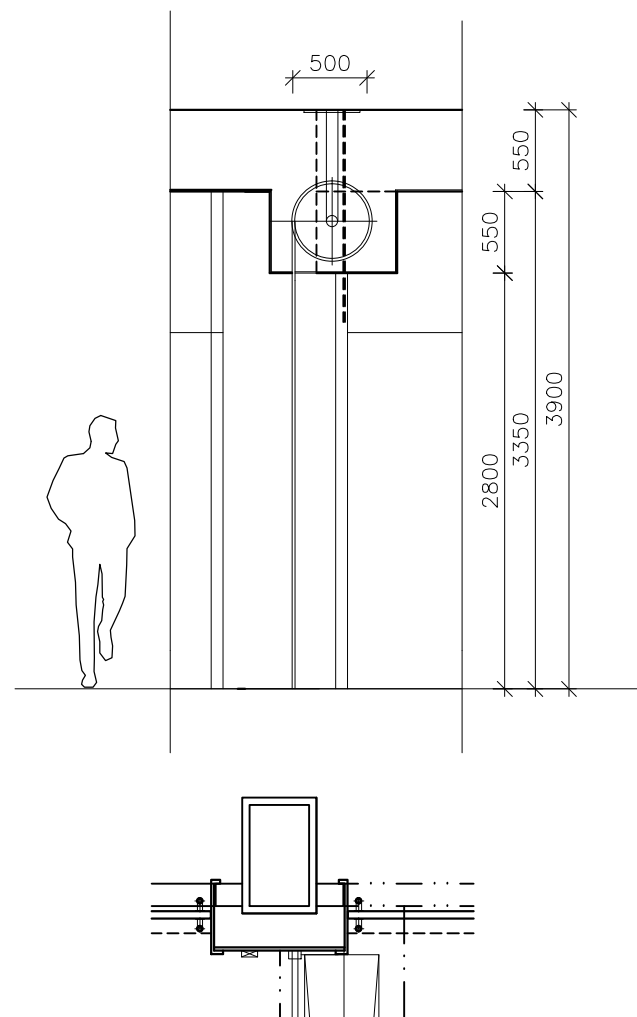
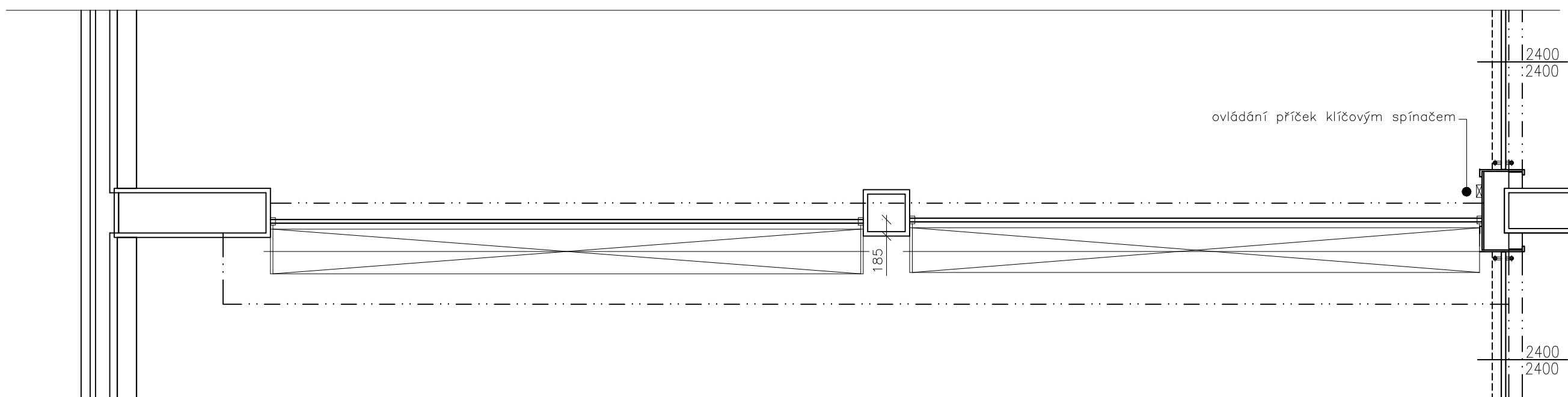
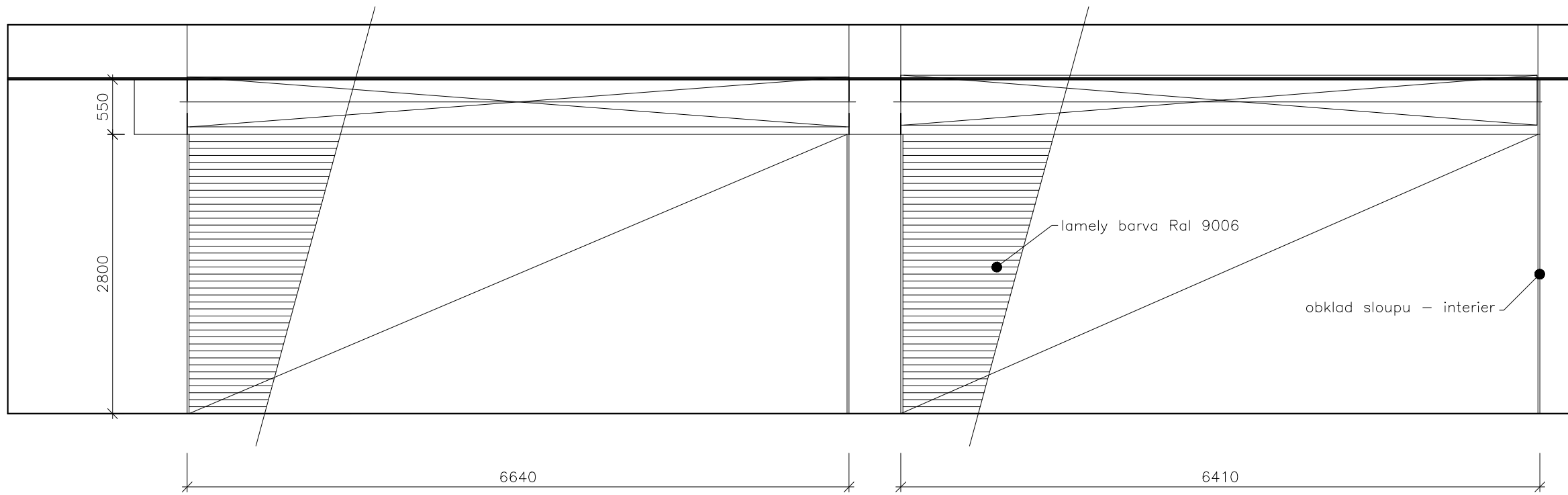


ROLETOVÁ DĚLÍČÍ PŘÍČKA -2KS

POLOŽKA Č. S7

PROVEDENÍ :

roletová příčka lamelová - hliníkové lamely s vnitřním vypéněním š. cca 110mm  
barva povrchu nástřík Ral 9006 - stříbrná  
příčky navíjet na buběn osázený v krytu podhledu, max. průměr návinu cca 500mm  
bubny s trubkovými motory kotvit do tvrdého stropu  
příčky ovládat zámkovým spínačem, příčky opatřit bezpečnostním čidlem proti stisknutí

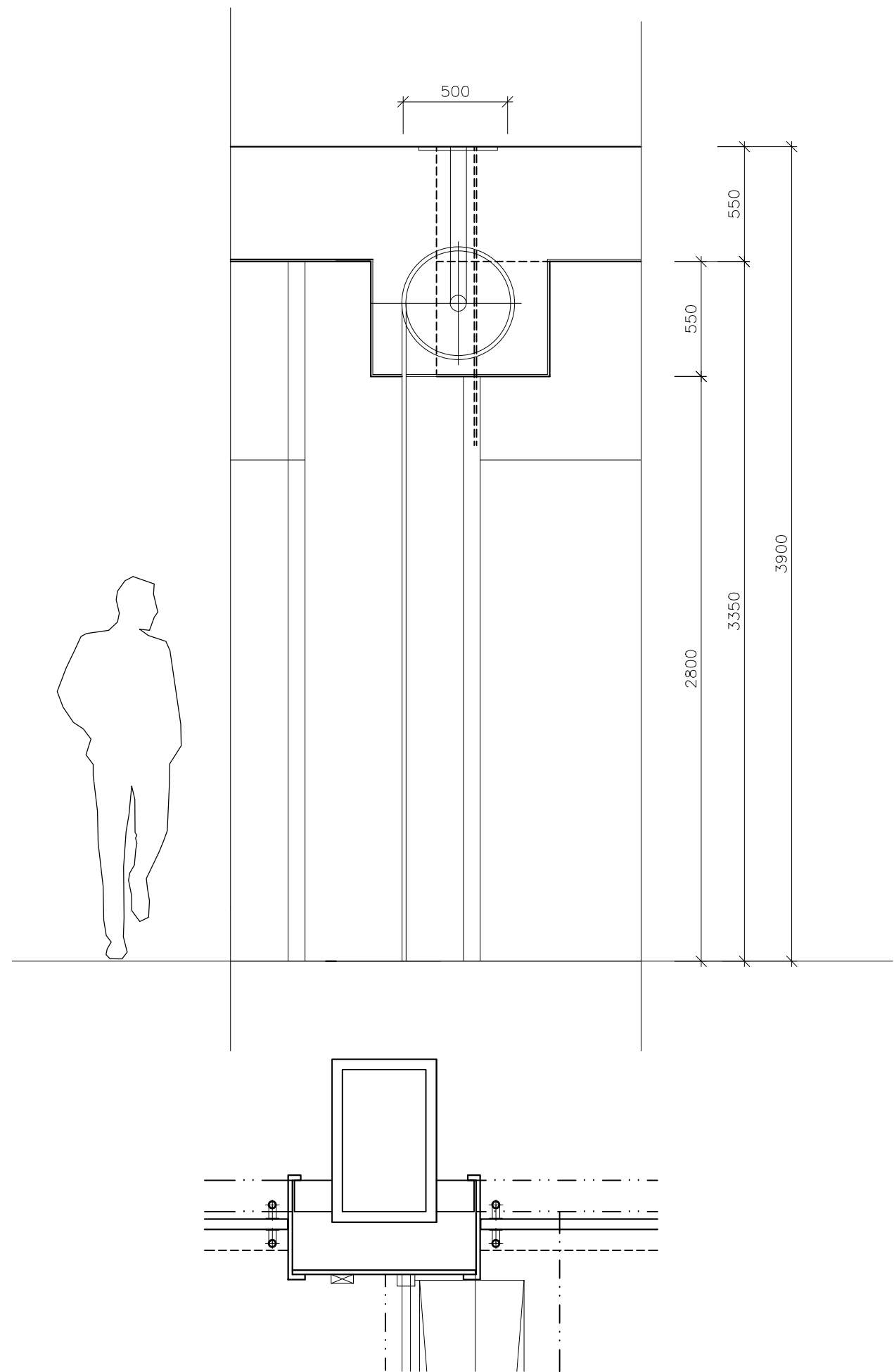
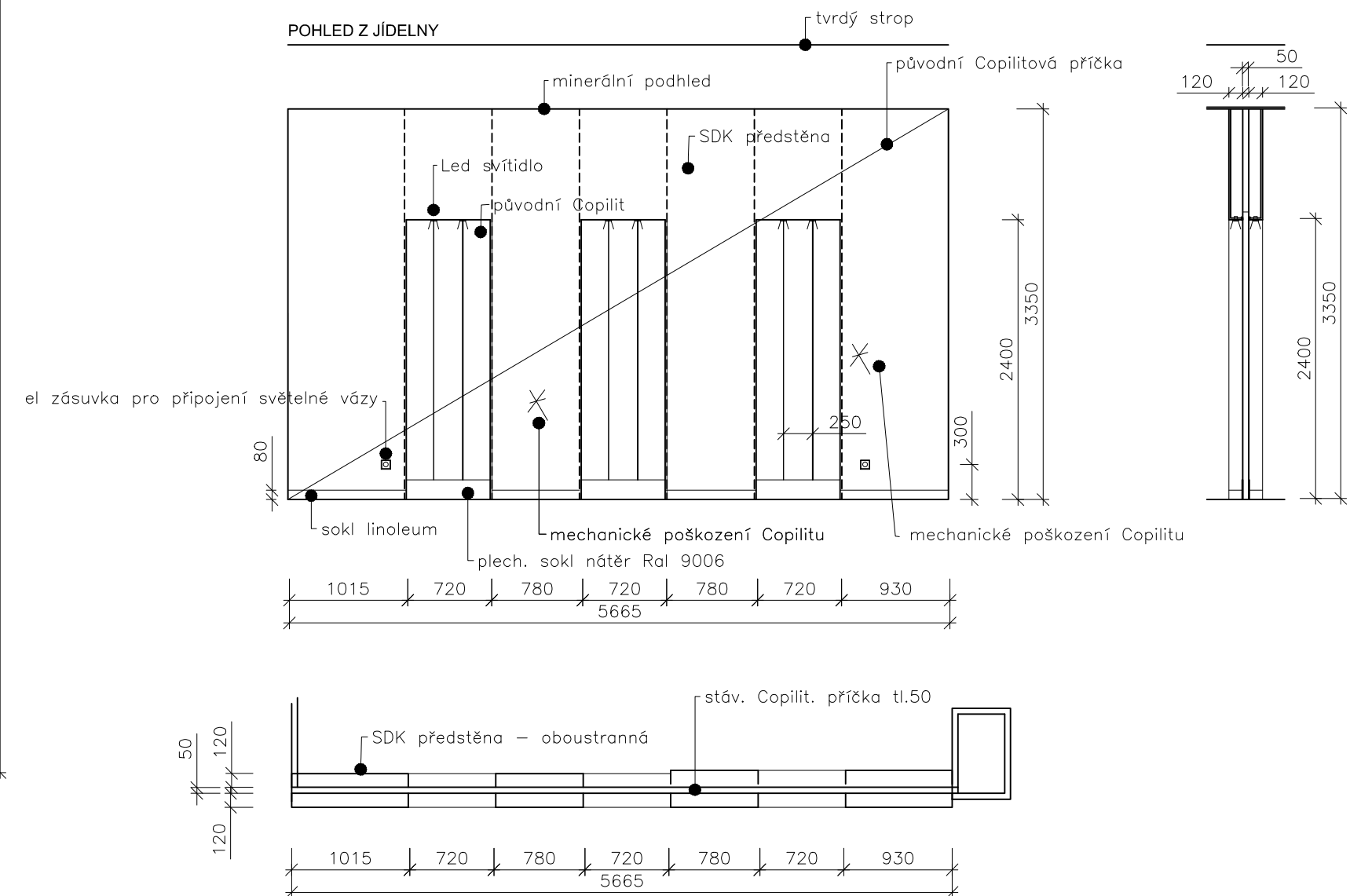


SÁDROKARTONOVÁ PŘEDSTĚNA OBOUSTRANNÁ -14m2

POLOŽKA Č. S6

PROVEDENÍ :

oboustranná předstěna musí být místa stávajícího mechanického poškození coplitové příčky  
SDK TL,12,5mm ve dvou vrstvách bez izolace osadit na kovový rošt  
do nadpraží nik osadit LED svítidlo, a do spodní části ze strany jídelny osadit 2x el. zásuvku 230V  
soklový plech příčky opatřit nátěrem -barva Ral 9006



DODAVATELSKOU DOKUMENTACI ODSOUHLASIT S AUTOREM INTERIERU